

## КАРТА (ПЛАН)

Публичный сервитут для размещения подземной кабельной линии связи

(наименование объекта землеустройства)

## Титульный лист

## 1. Сведения о заказчике землеустроительных работ:

## О физическом лице:

Фамилия, имя, отчество (отчество указывается при наличии)

## О юридическом лице, органе государственной власти, органе местного самоуправления:

Полное наименование Общество с ограниченной ответственностью «Старлинк Крым»

Страна регистрации (инкорпорации) (указывается в отношении иностранного юридического лица)

Фамилия и инициалы уполномоченного представителя, его должность, реквизиты доверенности (если представитель действует по доверенности)

Майстренко Алексей Александрович, директор

Подпись

Дата

7 октября 2024 г.

Место для оттиска печати заказчика

## 2. Сведения об исполнителе землеустроительных работ:

## Об индивидуальном предпринимателе:

Фамилия, имя, отчество (отчество указывается при наличии)

Колосенко Виталий Валентинович

Идентификационный номер налогоплательщика

910217172856

Контактный телефон и почтовый адрес

сот.: +79788176580295043, Крым Респ, Симферополь г.о., Симферополь г, Киевская ул, Дом № 130, кв. 53

Номер квалификационного аттестата кадастрового инженера (если исполнителем является кадастровый инженер)

23-14-1320

## О юридическом лице:

Полное наименование

Основной государственный регистрационный номер

Контактный телефон и почтовый адрес

Фамилия и инициалы уполномоченного представителя, его должность, реквизиты доверенности (если представитель действует по доверенности)

Сведения о кадастровом инженере

Подпись

Дата

7 октября 2024 г.

Место для оттиска печати лица, составившего карту (план) объекта землеустройства

## 3. Сведения о согласовании карты (плана) объекта землеустройства:

## КАРТА (ПЛАН)

Публичный сервитут для размещения подземной кабельной линии связи

(наименование объекта землеустройства)

## Титульный лист

Полное наименование органа (организации), с которым осуществляется согласование, фамилия и инициалы уполномоченного лица, его должность

Администрация Ароматновского сельского поселения Белогорского района Республики Крым, Кудинов И. В., глава администрации Ароматновского сельского поселения

Реквизиты письма (дата и номер, если согласование оформлено в виде письма)

Подпись

Дата

22.11.2022

Место для оттиска печати органа (организации), с которым осуществляется согласование

4. Информация о передаче карты (плана) объекта землеустройства в государственный фонд данных, полученных в результате проведения землеустройства:

Регистрационный №

Дата передачи

«\_\_» \_\_\_\_\_ 20\_\_ г.

(наименование органа (организации), осуществляющего хранение землеустроительной документации)

**КАРТА (ПЛАН)*****Публичный сервитут для размещения подземной кабельной линии связи***

(наименование объекта землеустройства)

<b>№ п/п</b>	<b>Содержание</b>	<b>Номера листов</b>
<b>1</b>	<b>2</b>	<b>3</b>
1	Основания для проведения землеустроительных работ и исходные данные	4
2	Сведения об объекте землеустройства	5
3	Сведения о местоположении границ объекта землеустройства	6
4	Сведения о местоположении измененных (уточненных) границ объекта землеустройства	21
5	План границ объекта землеустройства	22

**КАРТА (ПЛАН)****Публичный сервитут для размещения подземной кабельной линии связи**

(наименование объекта землеустройства)

**Основания для проведения землеустроительных работ и исходные данные****Перечень документов**

№ п/п	Наименование и реквизиты документа	Сведения об органе (организации), подготовившем или принявшем документ
1	2	3
1	Кадастровый план территории № КУВИ-001/2024-191341457, от 5 февраля 2024 г.	выдан (составлен) Государственный комитет по государственной регистрации и кадастру Республики Крым
2	Кадастровый план территории № КУВИ-001/2024-191322143, от 5 февраля 2024 г.	выдан (составлен) Государственный комитет по государственной регистрации и кадастру Республики Крым
3	Кадастровый план территории № КУВИ-001/2024-141023698, от 24 мая 2024 г.	выдан (составлен) Государственный комитет по государственной регистрации и кадастру Республики Крым
4	Кадастровый план территории № КУВИ-001/2024-237346007, от 24 сентября 2024 г.	выдан (составлен) Государственный комитет по государственной регистрации и кадастру Республики Крым
5	Земельный кодекс Российской Федерации № 136-ФЗ, от 25 октября 2001 г.	выдан (составлен) Государственная дума РФ
6	Федеральный закон "О землеустройстве" № 78-ФЗ, от 18 июня 2001 г.	выдан (составлен) Государственная дума РФ
7	Федеральный закон "О государственной регистрации недвижимости" № 218-ФЗ, от 2 января 2020 г.	выдан (составлен) Государственная дума РФ
8	Постановление Правительства Российской Федерации "Об утверждении формы карты (плана) объекта землеустройства и требований к ее составлению" № 621, от 30 июля 2009 г.	выдан (составлен) Правительство РФ
9	Закон Республики Крым "О размещении инженерных сооружений" № 74-ЗРК, от 15 сентября 2014 г.	выдан (составлен) Государственный совет Республики Крым
10	Приказ Министерства экономического развития РФ "Об установлении требований к графическому описанию местоположения границ публичного сервитута, точности определения координат характерных точек границ публичного сервитута, формату электронного документа, содержащего указанные сведения" № 541, от 10 октября 2018 г.	выдан (составлен) Министерство экономического развития РФ
11	Постановление правительства РФ «Об утверждении правил охраны линий и сооружений связи Российской Федерации» № 578, от 9 июня 1995 г.	выдан (составлен) Правительство РФ

## КАРТА (ПЛАН)

## Публичный сервитут для размещения подземной кабельной линии связи

(наименование объекта землеустройства)

## Сведения об объекте землеустройства

№ п/п	Характеристики объекта землеустройства	Описание характеристик
1	2	3
1	Местоположение объекта землеустройства	Республика Крым, р-н Белогорский, с/п Ароматновское
2	Площадь объекта землеустройства ± величина погрешности определения площади ( $P \pm \Delta P$ )	17 050 м <sup>2</sup> ± 79 м <sup>2</sup>
3	Иные характеристики объекта землеустройства	<p>Вид объекта реестра границ: Зона с особыми условиями использования территории</p> <p>Содержание ограничений использования объектов недвижимости в пределах зоны или территории: а) осуществлять всякого рода строительные, монтажные и взрывные работы, планировку грунта землеройными механизмами (за исключением зон песчаных барханов) и земляные работы (за исключением вспашки на глубину не более 0,3 метра);</p> <p>б) производить геолого-съёмочные, поисковые, геодезические и другие изыскательские работы, которые связаны с бурением скважин, шурфованием, взятием проб грунта, осуществлением взрывных работ;</p> <p>в) производить посадку деревьев, располагать полевые станы, содержать скот, складировать материалы, корма и удобрения, жечь костры, устраивать стрельбища;</p> <p>г) устраивать причалы для стоянки судов, барж и плавучих кранов, производить погрузочно-разгрузочные, подводно-технические, дноуглубительные и землечерпательные работы, выделять рыбопромысловые участки, производить добычу рыбы, других водных животных, а также водных растений придонными орудиями лова, устраивать водопои, производить колку и заготовку льда. Судам и другим плавучим средствам запрещается бросать якоря, проходить с отданными якорями, цепями, лотами, волокушами и тралами;</p> <p>д) производить строительство и реконструкцию линий электропередач, радиостанций и других объектов, излучающих электромагнитную энергию и оказывающих опасное воздействие на линии связи;</p> <p>е) производить защиту подземных коммуникаций от коррозии без учета проходящих подземных кабельных линий связи.</p>

## КАРТА (ПЛАН)

## Публичный сервитут для размещения подземной кабельной линии связи

(наименование объекта землеустройства)

## Сведения о местоположении границ объекта землеустройства

1. Система координат СК-63, зона 5

## 2. Сведения о характерных точках границ объекта землеустройства

Обозначение характерных точек границы	Координаты, м		Метод определения координат и средняя квадратическая погрешность положения характерной точки (M <sub>t</sub> ), м	Описание закрепления точки
	X	Y		
1	2	3	4	5
Зона 1(1)				
1	4 980 379,62	5 211 002,70	Метод спутниковых геодезических измерений (определений), 0,10	Нет закрепления
2	4 980 376,51	5 210 997,06		
3	4 980 374,73	5 210 995,34		
4	4 980 369,53	5 210 989,35		
5	4 980 363,52	5 210 978,11		
6	4 980 362,39	5 210 973,61		
7	4 980 361,56	5 210 967,78		
8	4 980 360,73	5 210 960,70		
9	4 980 361,01	5 210 954,92		
10	4 980 358,46	5 210 924,23		
11	4 980 355,97	5 210 896,33		
12	4 980 354,50	5 210 881,12		
13	4 980 353,38	5 210 868,41		
14	4 980 351,42	5 210 837,11		
15	4 980 351,10	5 210 824,67		
16	4 980 350,26	5 210 807,64		
17	4 980 350,19	5 210 801,47		
18	4 980 349,27	5 210 780,03		
19	4 980 348,58	5 210 768,80		
20	4 980 347,40	5 210 744,63		
21	4 980 346,85	5 210 735,35		
22	4 980 346,14	5 210 724,80		
23	4 980 345,95	5 210 718,45		
24	4 980 345,01	5 210 701,41		
25	4 980 344,71	5 210 690,22		
26	4 980 344,08	5 210 679,60		
27	4 980 343,37	5 210 665,89		
28	4 980 342,55	5 210 658,71		
29	4 980 341,92	5 210 640,82		
30	4 980 340,81	5 210 619,97		
31	4 980 338,60	5 210 598,57		
32	4 980 337,52	5 210 581,27		
33	4 980 337,07	5 210 573,12		

**КАРТА (ПЛАН)****Публичный сервитут для размещения подземной кабельной линии связи**

(наименование объекта землеустройства)

**Сведения о местоположении границ объекта землеустройства**

1	2	3	4	5
34	4 980 335,55	5 210 563,03	Метод спутниковых геодезических измерений (определений), 0,10	Нет закрепления
35	4 980 333,67	5 210 538,63		
36	4 980 331,33	5 210 509,83		
37	4 980 330,70	5 210 498,36		
38	4 980 329,68	5 210 482,76		
39	4 980 329,66	5 210 461,19		
40	4 980 329,17	5 210 448,58		
41	4 980 328,78	5 210 444,55		
42	4 980 328,13	5 210 426,64		
43	4 980 327,90	5 210 411,14		
44	4 980 327,03	5 210 397,47		
45	4 980 326,25	5 210 385,69		
46	4 980 325,61	5 210 381,01		
47	4 980 325,63	5 210 375,35		
48	4 980 324,42	5 210 357,28		
49	4 980 323,74	5 210 342,79		
50	4 980 322,05	5 210 327,69		
51	4 980 322,56	5 210 321,45		
52	4 980 321,82	5 210 308,17		
53	4 980 320,47	5 210 298,73		
54	4 980 317,57	5 210 290,51		
55	4 980 317,10	5 210 288,37		
56	4 980 318,18	5 210 286,31		
57	4 980 326,98	5 210 280,56		
58	4 980 325,99	5 210 268,56		
59	4 980 320,81	5 210 260,05		
60	4 980 316,72	5 210 248,03		
61	4 980 315,35	5 210 235,44		
62	4 980 314,52	5 210 219,77		
63	4 980 313,91	5 210 203,83		
64	4 980 313,54	5 210 193,83		
65	4 980 313,02	5 210 186,84		
66	4 980 312,77	5 210 182,68		
67	4 980 311,77	5 210 167,02		
68	4 980 311,23	5 210 161,79		
69	4 980 310,53	5 210 152,57		
70	4 980 309,71	5 210 135,99		
71	4 980 308,89	5 210 126,19		

**КАРТА (ПЛАН)****Публичный сервитут для размещения подземной кабельной линии связи**

(наименование объекта землеустройства)

**Сведения о местоположении границ объекта землеустройства**

1	2	3	4	5
72	4 980 306,77	5 210 096,56	Метод спутниковых геодезических измерений (определений), 0,10	Нет закрепления
73	4 980 305,57	5 210 087,08		
74	4 980 304,93	5 210 069,61		
75	4 980 303,18	5 210 049,96		
76	4 980 301,89	5 210 038,17		
77	4 980 300,35	5 210 018,16		
78	4 980 300,15	5 210 010,16		
79	4 980 299,53	5 210 000,92		
80	4 980 299,23	5 209 995,36		
81	4 980 298,43	5 209 988,87		
82	4 980 297,56	5 209 980,92		
83	4 980 296,83	5 209 972,64		
84	4 980 295,87	5 209 962,23		
85	4 980 293,92	5 209 952,32		
86	4 980 290,58	5 209 941,53		
87	4 980 285,23	5 209 932,13		
88	4 980 283,46	5 209 927,18		
89	4 980 275,70	5 209 917,88		
90	4 980 272,01	5 209 915,05		
91	4 980 265,75	5 209 899,17		
92	4 980 264,55	5 209 891,02		
93	4 980 266,13	5 209 876,71		
94	4 980 262,13	5 209 876,49		
95	4 980 260,52	5 209 891,10		
96	4 980 261,86	5 209 900,20		
97	4 980 268,69	5 209 917,55		
98	4 980 272,91	5 209 920,78		
99	4 980 279,93	5 209 929,19		
100	4 980 281,58	5 209 933,81		
101	4 980 286,89	5 209 943,13		
102	4 980 290,03	5 209 953,30		
103	4 980 291,91	5 209 962,80		
104	4 980 292,85	5 209 973,00		
105	4 980 293,58	5 209 981,32		
106	4 980 294,45	5 209 989,33		
107	4 980 295,24	5 209 995,72		
108	4 980 295,53	5 210 001,16		
109	4 980 296,15	5 210 010,35		



**КАРТА (ПЛАН)****Публичный сервитут для размещения подземной кабельной линии связи**

(наименование объекта землеустройства)

**Сведения о местоположении границ объекта землеустройства**

1	2	3	4	5
110	4 980 296,36	5 210 018,36	Метод спутниковых геодезических измерений (определений), 0,10	Нет закрепления
111	4 980 297,90	5 210 038,54		
112	4 980 299,20	5 210 050,36		
113	4 980 300,94	5 210 069,86		
114	4 980 301,58	5 210 087,40		
115	4 980 302,79	5 210 096,95		
116	4 980 304,90	5 210 126,50		
117	4 980 305,72	5 210 136,26		
118	4 980 306,54	5 210 152,82		
119	4 980 307,25	5 210 162,15		
120	4 980 307,78	5 210 167,35		
121	4 980 308,78	5 210 182,93		
122	4 980 309,03	5 210 187,11		
123	4 980 309,54	5 210 194,05		
124	4 980 309,91	5 210 203,98		
125	4 980 310,52	5 210 219,95		
126	4 980 311,37	5 210 235,76		
127	4 980 312,79	5 210 248,90		
128	4 980 317,16	5 210 261,75		
129	4 980 322,08	5 210 269,83		
130	4 980 322,80	5 210 278,51		
131	4 980 315,12	5 210 283,53		
132	4 980 312,87	5 210 287,81		
133	4 980 313,71	5 210 291,61		
134	4 980 316,57	5 210 299,69		
135	4 980 317,84	5 210 308,57		
136	4 980 318,55	5 210 321,40		
137	4 980 318,04	5 210 327,75		
138	4 980 319,75	5 210 343,10		
139	4 980 320,43	5 210 357,51		
140	4 980 321,63	5 210 375,47		
141	4 980 321,61	5 210 381,28		
142	4 980 322,27	5 210 386,10		
143	4 980 323,04	5 210 397,73		
144	4 980 323,90	5 210 411,29		
145	4 980 324,13	5 210 426,74		
146	4 980 324,79	5 210 444,81		
147	4 980 325,18	5 210 448,85		

## КАРТА (ПЛАН)

## Публичный сервитут для размещения подземной кабельной линии связи

(наименование объекта землеустройства)

## Сведения о местоположении границ объекта землеустройства

1	2	3	4	5
148	4 980 325,66	5 210 461,27	Метод спутниковых геодезических измерений (определений), 0,10	Нет закрепления
149	4 980 325,68	5 210 482,89		
150	4 980 326,71	5 210 498,60		
151	4 980 327,34	5 210 510,10		
152	4 980 329,68	5 210 538,95		
153	4 980 331,57	5 210 563,48		
154	4 980 333,09	5 210 573,53		
155	4 980 333,52	5 210 581,50		
156	4 980 334,61	5 210 598,90		
157	4 980 336,82	5 210 620,29		
158	4 980 337,93	5 210 640,99		
159	4 980 338,56	5 210 659,01		
160	4 980 339,38	5 210 666,22		
161	4 980 340,09	5 210 679,83		
162	4 980 340,72	5 210 690,39		
163	4 980 341,02	5 210 701,57		
164	4 980 341,96	5 210 718,62		
165	4 980 342,15	5 210 724,99		
166	4 980 342,86	5 210 735,60		
167	4 980 343,41	5 210 744,85		
168	4 980 344,59	5 210 769,02		
169	4 980 345,27	5 210 780,24		
170	4 980 346,19	5 210 801,58		
171	4 980 346,26	5 210 807,76		
172	4 980 347,10	5 210 824,82		
173	4 980 347,42	5 210 837,29		
174	4 980 349,40	5 210 868,71		
175	4 980 350,52	5 210 881,48		
176	4 980 351,98	5 210 896,70		
177	4 980 354,48	5 210 924,57		
178	4 980 357,00	5 210 954,99		
179	4 980 356,72	5 210 960,84		
180	4 980 357,60	5 210 968,29		
181	4 980 358,46	5 210 974,38		
182	4 980 359,76	5 210 979,56		
183	4 980 366,21	5 210 991,63		
184	4 980 371,82	5 210 998,09		
185	4 980 373,29	5 210 999,51		

## КАРТА (ПЛАН)

## Публичный сервитут для размещения подземной кабельной линии связи

(наименование объекта землеустройства)

## Сведения о местоположении границ объекта землеустройства

1	2	3	4	5
186	4 980 378,28	5 211 008,57	Метод спутниковых геодезических измерений (определений), 0,10	Нет закрепления
187	4 980 378,75	5 211 017,70		
188	4 980 379,21	5 211 048,67		
189	4 980 380,82	5 211 065,61		
190	4 980 383,09	5 211 077,25		
191	4 980 385,34	5 211 094,98		
192	4 980 387,39	5 211 113,30		
193	4 980 388,91	5 211 129,45		
194	4 980 387,10	5 211 089,05		
195	4 980 381,77	5 211 061,75		
196	4 980 379,97	5 211 003,35		
1	4 980 379,62	5 211 002,70		
Зона 1(2)				
197	4 980 433,35	5 211 781,56	Метод спутниковых геодезических измерений (определений), 0,10	Нет закрепления
198	4 980 433,35	5 211 781,60		
199	4 980 431,63	5 211 781,51		
200	4 980 432,08	5 211 786,26		
201	4 980 434,20	5 211 795,54		
202	4 980 435,10	5 211 800,05		
203	4 980 436,14	5 211 811,23		
204	4 980 436,49	5 211 817,48		
205	4 980 437,78	5 211 830,13		
206	4 980 438,80	5 211 842,00		
207	4 980 441,70	5 211 867,58		
208	4 980 442,83	5 211 894,06		
209	4 980 445,36	5 211 935,31		
210	4 980 448,46	5 211 969,86		
211	4 980 450,89	5 211 999,94		
212	4 980 453,94	5 212 030,44		
213	4 980 454,91	5 212 058,58		
214	4 980 455,51	5 212 089,30		
215	4 980 456,61	5 212 124,97		
216	4 980 456,96	5 212 150,59		
217	4 980 457,87	5 212 175,95		
218	4 980 458,65	5 212 202,48		
219	4 980 458,96	5 212 217,58		
220	4 980 459,82	5 212 239,28		
221	4 980 460,68	5 212 263,74		
222	4 980 460,83	5 212 270,58		

## КАРТА (ПЛАН)

## Публичный сервитут для размещения подземной кабельной линии связи

(наименование объекта землеустройства)

## Сведения о местоположении границ объекта землеустройства

1	2	3	4	5
223	4 980 461,95	5 212 302,24	Метод спутниковых геодезических измерений (определений), 0,10	Нет закрепления
224	4 980 462,45	5 212 313,70		
225	4 980 462,89	5 212 323,62		
226	4 980 463,43	5 212 332,88		
227	4 980 464,73	5 212 346,20		
228	4 980 466,81	5 212 364,59		
229	4 980 468,01	5 212 371,39		
230	4 980 470,01	5 212 382,99		
231	4 980 471,94	5 212 407,07		
232	4 980 472,62	5 212 425,98		
233	4 980 472,89	5 212 442,17		
234	4 980 472,89	5 212 451,15		
235	4 980 491,57	5 212 575,13		
236	4 980 496,69	5 212 609,10		
237	4 980 508,32	5 212 913,52		
238	4 980 511,73	5 213 002,63		
239	4 980 512,40	5 213 020,13		
240	4 980 513,80	5 213 056,89		
241	4 980 515,58	5 213 103,43		
242	4 980 480,72	5 213 102,53		
243	4 980 453,64	5 213 101,82		
244	4 980 453,54	5 213 105,82		
245	4 980 481,41	5 213 106,54		
246	4 980 519,64	5 213 107,54		
247	4 980 514,59	5 212 974,77		
248	4 980 513,03	5 212 933,59		
249	4 980 500,67	5 212 608,65		
250	4 980 495,96	5 212 575,62		
251	4 980 476,89	5 212 442,13		
252	4 980 476,62	5 212 425,87		
253	4 980 475,94	5 212 406,84		
254	4 980 473,98	5 212 382,49		
255	4 980 471,95	5 212 370,71		
256	4 980 470,77	5 212 364,01		
257	4 980 468,70	5 212 345,78		
258	4 980 467,42	5 212 332,57		
259	4 980 466,88	5 212 323,42		
260	4 980 466,45	5 212 313,53		

## КАРТА (ПЛАН)

## Публичный сервитут для размещения подземной кабельной линии связи

(наименование объекта землеустройства)

## Сведения о местоположении границ объекта землеустройства

1	2	3	4	5
261	4 980 465,95	5 212 302,08	Метод спутниковых геодезических измерений (определений), 0,10	Нет закрепления
262	4 980 464,83	5 212 270,46		
263	4 980 464,68	5 212 263,62		
264	4 980 463,82	5 212 239,13		
265	4 980 462,96	5 212 217,46		
266	4 980 462,65	5 212 202,38		
267	4 980 461,87	5 212 175,81		
268	4 980 460,96	5 212 150,49		
269	4 980 460,61	5 212 124,88		
270	4 980 459,51	5 212 089,20		
271	4 980 458,91	5 212 058,47		
272	4 980 457,93	5 212 030,17		
273	4 980 454,87	5 211 999,58		
274	4 980 452,44	5 211 969,52		
275	4 980 449,35	5 211 935,01		
276	4 980 446,83	5 211 893,85		
277	4 980 445,69	5 211 867,27		
278	4 980 442,78	5 211 841,61		
279	4 980 441,76	5 211 829,75		
280	4 980 440,48	5 211 817,16		
281	4 980 440,13	5 211 810,93		
282	4 980 439,06	5 211 799,47		
283	4 980 438,12	5 211 794,71		
284	4 980 436,04	5 211 785,62		
285	4 980 435,67	5 211 781,73		
286	4 980 435,66	5 211 781,70		
197	4 980 433,35	5 211 781,56		
Зона 1(3)				
287	4 979 391,82	5 215 109,11	Метод спутниковых геодезических измерений (определений), 0,10	Нет закрепления
288	4 979 388,65	5 215 106,68		
289	4 979 397,42	5 215 095,26		
290	4 979 398,39	5 215 093,45		
291	4 979 396,43	5 215 085,47		
292	4 979 396,19	5 215 081,12		
293	4 979 397,00	5 215 074,67		
294	4 979 397,86	5 215 059,71		
295	4 979 400,08	5 215 044,59		
296	4 979 400,51	5 215 028,81		
297	4 979 401,48	5 215 024,44		

**КАРТА (ПЛАН)****Публичный сервитут для размещения подземной кабельной линии связи**

(наименование объекта землеустройства)

**Сведения о местоположении границ объекта землеустройства**

1	2	3	4	5
298	4 979 409,44	5 214 828,39	Метод спутниковых геодезических измерений (определений), 0,10	Нет закрепления
299	4 979 410,83	5 214 820,36		
300	4 979 412,92	5 214 806,62		
301	4 979 414,90	5 214 792,81		
302	4 979 415,13	5 214 788,77		
303	4 979 416,17	5 214 782,84		
304	4 979 416,38	5 214 775,78		
305	4 979 417,75	5 214 764,15		
306	4 979 418,40	5 214 750,31		
307	4 979 420,66	5 214 732,89		
308	4 979 424,69	5 214 719,96		
309	4 979 425,07	5 214 716,34		
310	4 979 441,01	5 214 686,80		
311	4 979 442,05	5 214 686,07		
312	4 979 443,58	5 214 683,39		
313	4 979 451,22	5 214 668,78		
314	4 979 460,39	5 214 652,89		
315	4 979 462,65	5 214 648,66		
316	4 979 469,18	5 214 637,92		
317	4 979 485,37	5 214 609,04		
318	4 979 499,94	5 214 585,50		
319	4 979 531,06	5 214 558,12		
320	4 979 536,21	5 214 554,19		
321	4 979 548,71	5 214 545,71		
322	4 979 557,31	5 214 539,10		
323	4 979 561,44	5 214 533,90		
324	4 979 562,91	5 214 531,21		
325	4 979 567,92	5 214 523,22		
326	4 979 573,68	5 214 514,48		
327	4 979 577,56	5 214 507,35		
328	4 979 582,29	5 214 499,96		
329	4 979 585,62	5 214 493,25		
330	4 979 591,84	5 214 482,11		
331	4 979 597,90	5 214 469,73		
332	4 979 603,63	5 214 456,65		
333	4 979 609,75	5 214 443,83		
334	4 979 610,60	5 214 441,18		
335	4 979 615,64	5 214 431,11		

**КАРТА (ПЛАН)****Публичный сервитут для размещения подземной кабельной линии связи**

(наименование объекта землеустройства)

**Сведения о местоположении границ объекта землеустройства**

1	2	3	4	5
336	4 979 617,99	5 214 426,78	Метод спутниковых геодезических измерений (определений), 0,10	Нет закрепления
337	4 979 627,92	5 214 405,35		
338	4 979 629,67	5 214 403,30		
339	4 979 631,63	5 214 398,45		
340	4 979 634,01	5 214 393,64		
341	4 979 648,98	5 214 356,56		
342	4 979 654,32	5 214 344,06		
343	4 979 658,72	5 214 332,39		
344	4 979 659,14	5 214 329,22		
345	4 979 663,00	5 214 322,85		
346	4 979 670,25	5 214 312,09		
347	4 979 676,32	5 214 301,67		
348	4 979 680,62	5 214 296,16		
349	4 979 689,39	5 214 285,90		
350	4 979 692,52	5 214 279,88		
351	4 979 703,02	5 214 262,94		
352	4 979 712,86	5 214 241,72		
353	4 979 720,51	5 214 234,45		
354	4 979 732,74	5 214 230,02		
355	4 979 739,53	5 214 226,66		
356	4 979 751,91	5 214 218,61		
357	4 979 756,50	5 214 214,24		
358	4 979 759,65	5 214 210,64		
359	4 979 763,40	5 214 208,90		
360	4 979 766,91	5 214 205,92		
361	4 979 772,82	5 214 197,87		
362	4 979 783,98	5 214 186,11		
363	4 979 798,05	5 214 174,41		
364	4 979 802,01	5 214 172,24		
365	4 979 824,45	5 214 150,89		
366	4 979 835,41	5 214 137,58		
367	4 979 837,06	5 214 133,82		
368	4 979 841,38	5 214 126,65		
369	4 979 847,93	5 214 118,28		
370	4 979 855,28	5 214 111,58		
371	4 979 858,22	5 214 105,47		
372	4 979 858,14	5 214 097,16		
373	4 979 855,50	5 214 086,18		

## КАРТА (ПЛАН)

## Публичный сервитут для размещения подземной кабельной линии связи

(наименование объекта землеустройства)

## Сведения о местоположении границ объекта землеустройства

1	2	3	4	5
374	4 979 853,99	5 214 082,30	Метод спутниковых геодезических измерений (определений), 0,10	Нет закрепления
375	4 979 847,82	5 214 064,55		
376	4 979 846,56	5 214 051,63		
377	4 979 846,42	5 214 031,97		
378	4 979 845,82	5 214 028,16		
379	4 979 843,29	5 214 023,29		
380	4 979 840,32	5 214 017,06		
381	4 979 837,50	5 214 013,28		
382	4 979 836,52	5 214 010,64		
383	4 979 834,02	5 214 006,30		
384	4 979 834,95	5 213 998,67		
385	4 979 836,12	5 213 994,64		
386	4 979 840,88	5 213 989,80		
387	4 979 846,62	5 213 985,59		
388	4 979 864,56	5 213 979,99		
389	4 979 879,61	5 213 977,31		
390	4 979 894,23	5 213 976,13		
391	4 979 918,48	5 213 973,34		
392	4 979 924,51	5 213 971,54		
393	4 979 928,74	5 213 969,63		
394	4 979 937,84	5 213 969,38		
395	4 979 964,56	5 213 974,57		
396	4 979 980,41	5 213 976,78		
397	4 979 988,70	5 213 978,66		
398	4 979 997,71	5 213 982,34		
399	4 980 006,17	5 213 987,05		
400	4 980 012,71	5 213 992,19		
401	4 980 022,58	5 213 998,75		
402	4 980 026,45	5 214 001,10		
403	4 980 034,11	5 214 003,96		
404	4 980 045,52	5 214 006,79		
405	4 980 051,63	5 214 006,65		
406	4 980 054,09	5 214 005,91		
407	4 980 057,02	5 214 004,07		
408	4 980 060,60	5 214 001,28		
409	4 980 063,29	5 213 997,75		
410	4 980 068,86	5 213 989,18		
411	4 980 070,76	5 213 980,07		



## КАРТА (ПЛАН)

## Публичный сервитут для размещения подземной кабельной линии связи

(наименование объекта землеустройства)

## Сведения о местоположении границ объекта землеустройства

1	2	3	4	5
412	4 980 073,34	5 213 964,54	Метод спутниковых геодезических измерений (определений), 0,10	Нет закрепления
413	4 980 074,64	5 213 952,50		
414	4 980 073,54	5 213 938,77		
415	4 980 072,18	5 213 924,42		
416	4 980 071,26	5 213 909,81		
417	4 980 071,52	5 213 901,66		
418	4 980 073,80	5 213 894,95		
419	4 980 075,55	5 213 888,02		
420	4 980 079,95	5 213 878,34		
421	4 980 079,47	5 213 876,26		
422	4 980 083,37	5 213 875,36		
423	4 980 084,16	5 213 878,76		
424	4 980 079,34	5 213 889,35		
425	4 980 077,63	5 213 896,09		
426	4 980 075,50	5 213 902,38		
427	4 980 075,26	5 213 909,75		
428	4 980 076,17	5 213 924,11		
429	4 980 077,53	5 213 938,42		
430	4 980 078,65	5 213 952,56		
431	4 980 077,31	5 213 965,08		
432	4 980 074,69	5 213 980,80		
433	4 980 072,62	5 213 990,73		
434	4 980 066,57	5 214 000,05		
435	4 980 063,47	5 214 004,12		
436	4 980 059,32	5 214 007,35		
437	4 980 055,75	5 214 009,58		
438	4 980 052,26	5 214 010,63		
439	4 980 045,08	5 214 010,81		
440	4 980 032,92	5 214 007,78		
441	4 980 024,69	5 214 004,72		
442	4 980 020,43	5 214 002,12		
443	4 980 010,36	5 213 995,43		
444	4 980 003,95	5 213 990,40		
445	4 979 995,98	5 213 985,96		
446	4 979 987,49	5 213 982,49		
447	4 979 979,70	5 213 980,72		
448	4 979 963,88	5 213 978,51		
449	4 979 937,51	5 213 973,39		

## КАРТА (ПЛАН)

## Публичный сервитут для размещения подземной кабельной линии связи

(наименование объекта землеустройства)

## Сведения о местоположении границ объекта землеустройства

1	2	3	4	5
450	4 979 929,66	5 213 973,61	Метод спутниковых геодезических измерений (определений), 0,10	Нет закрепления
451	4 979 925,91	5 213 975,30		
452	4 979 919,29	5 213 977,28		
453	4 979 894,61	5 213 980,11		
454	4 979 880,12	5 213 981,28		
455	4 979 865,52	5 213 983,88		
456	4 979 848,43	5 213 989,22		
457	4 979 843,51	5 213 992,83		
458	4 979 839,68	5 213 996,72		
459	4 979 838,88	5 213 999,48		
460	4 979 838,15	5 214 005,46		
461	4 979 840,16	5 214 008,94		
462	4 979 841,05	5 214 011,35		
463	4 979 843,76	5 214 014,98		
464	4 979 846,87	5 214 021,50		
465	4 979 849,68	5 214 026,90		
466	4 979 850,42	5 214 031,64		
467	4 979 850,56	5 214 051,42		
468	4 979 851,76	5 214 063,69		
469	4 979 857,74	5 214 080,92		
470	4 979 859,33	5 214 084,98		
471	4 979 862,14	5 214 096,66		
472	4 979 862,23	5 214 106,37		
473	4 979 858,55	5 214 114,01		
474	4 979 850,88	5 214 121,01		
475	4 979 844,68	5 214 128,92		
476	4 979 840,62	5 214 135,66		
477	4 979 838,85	5 214 139,70		
478	4 979 827,40	5 214 153,60		
479	4 979 804,40	5 214 175,49		
480	4 979 800,31	5 214 177,73		
481	4 979 786,72	5 214 189,04		
482	4 979 775,89	5 214 200,45		
483	4 979 769,85	5 214 208,67		
484	4 979 765,58	5 214 212,30		
485	4 979 762,10	5 214 213,91		
486	4 979 759,40	5 214 217,00		
487	4 979 754,40	5 214 221,76		

## КАРТА (ПЛАН)

## Публичный сервитут для размещения подземной кабельной линии связи

(наименование объекта землеустройства)

## Сведения о местоположении границ объекта землеустройства

1	2	3	4	5
488	4 979 741,51	5 214 230,14	Метод спутниковых геодезических измерений (определений), 0,10	Нет закрепления
489	4 979 734,32	5 214 233,71		
490	4 979 722,66	5 214 237,93		
491	4 979 716,17	5 214 244,10		
492	4 979 706,54	5 214 264,84		
493	4 979 696,00	5 214 281,86		
494	4 979 692,74	5 214 288,15		
495	4 979 683,70	5 214 298,72		
496	4 979 679,64	5 214 303,92		
497	4 979 673,64	5 214 314,22		
498	4 979 666,38	5 214 325,01		
499	4 979 663,00	5 214 330,58		
500	4 979 662,63	5 214 333,37		
501	4 979 658,03	5 214 345,57		
502	4 979 652,67	5 214 358,09		
503	4 979 637,66	5 214 395,29		
504	4 979 635,28	5 214 400,09		
505	4 979 633,13	5 214 405,40		
506	4 979 631,32	5 214 407,52		
507	4 979 621,57	5 214 428,58		
508	4 979 619,18	5 214 432,97		
509	4 979 614,32	5 214 442,70		
510	4 979 613,47	5 214 445,31		
511	4 979 607,27	5 214 458,32		
512	4 979 601,53	5 214 471,41		
513	4 979 595,39	5 214 483,95		
514	4 979 589,15	5 214 495,14		
515	4 979 585,78	5 214 501,93		
516	4 979 581,00	5 214 509,39		
517	4 979 577,11	5 214 516,54		
518	4 979 571,28	5 214 525,39		
519	4 979 566,36	5 214 533,23		
520	4 979 564,78	5 214 536,12		
521	4 979 560,13	5 214 541,97		
522	4 979 551,04	5 214 548,96		
523	4 979 538,56	5 214 557,42		
524	4 979 533,60	5 214 561,21		
525	4 979 503,03	5 214 588,11		

**КАРТА (ПЛАН)****Публичный сервитут для размещения подземной кабельной линии связи**

(наименование объекта землеустройства)

**Сведения о местоположении границ объекта землеустройства**

1	2	3	4	5
526	4 979 488,81	5 214 611,08	Метод спутниковых геодезических измерений (определений), 0,10	Нет закрепления
527	4 979 472,64	5 214 639,93		
528	4 979 466,13	5 214 650,65		
529	4 979 463,89	5 214 654,83		
530	4 979 454,72	5 214 670,71		
531	4 979 447,09	5 214 685,31		
532	4 979 445,08	5 214 688,82		
533	4 979 444,10	5 214 689,52		
534	4 979 428,96	5 214 717,55		
535	4 979 428,63	5 214 720,77		
536	4 979 424,58	5 214 733,75		
537	4 979 422,39	5 214 750,66		
538	4 979 421,74	5 214 764,47		
539	4 979 420,37	5 214 776,08		
540	4 979 420,16	5 214 783,25		
541	4 979 419,11	5 214 789,23		
542	4 979 418,88	5 214 793,23		
543	4 979 416,88	5 214 807,18		
544	4 979 414,77	5 214 821,00		
545	4 979 413,42	5 214 828,81		
546	4 979 405,46	5 215 024,95		
547	4 979 404,49	5 215 029,30		
548	4 979 404,07	5 215 044,94		
549	4 979 401,85	5 215 060,12		
550	4 979 400,99	5 215 075,03		
551	4 979 400,21	5 215 081,26		
552	4 979 400,41	5 215 084,88		
553	4 979 402,64	5 215 093,98		
554	4 979 400,80	5 215 097,44		
287	4 979 391,82	5 215 109,11		

**3. Сведения о характерных точках части (частей) границы объекта землеустройства**

1	2	3	4	5
—	—	—	—	—

**4. Сведения о частях границ объекта землеустройства, совпадающих с местоположением внешних границ природных объектов и (или) объектов искусственного происхождения**

Обозначение части границы		Описание прохождения части границы
от точки	до точки	
1	2	3
—	—	—

**КАРТА (ПЛАН)****Публичный сервитут для размещения подземной кабельной линии связи**

(наименование объекта землеустройства)

**Сведения о местоположении измененных (уточненных) границ объекта землеустройства****1. Система координат** СК-63, зона 5**2. Сведения о характерных точках границ объекта землеустройства**

Обозначение характерных точек границы	Существующие координаты, м		Измененные (уточненные) координаты, м		Метод определения координат и средняя квадратическая погрешность положения характерной точки (M <sub>t</sub> ), м	Описание закрепления точки
	X	Y	X	Y		
1	2	3	4	5	6	7
—	—	—	—	—	—	—

**3. Сведения о характерных точках части (частей) границы объекта землеустройства**

1	2	3	4	5	6	7
—	—	—	—	—	—	—

**4. Сведения о частях границ объекта землеустройства, совпадающих с местоположением внешних границ природных объектов и (или) объектов искусственного происхождения**

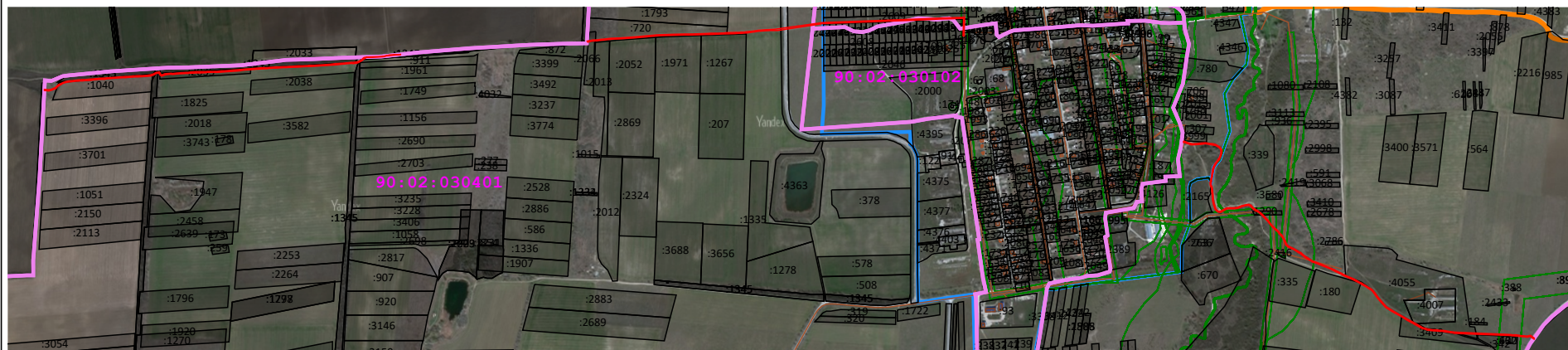
Обозначение части границы		Существующее описание прохождения части границы	Измененное (уточненное) описание прохождения части границы
от точки	до точки		
1	2	3	4
—	—	—	—

## КАРТА (ПЛАН)

Публичный сервитут для размещения подземной кабельной линии связи





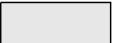
(наименование объекта землеустройства)

## План границ объекта землеустройства



Масштаб 1:22 000

## Используемые условные знаки и обозначения:

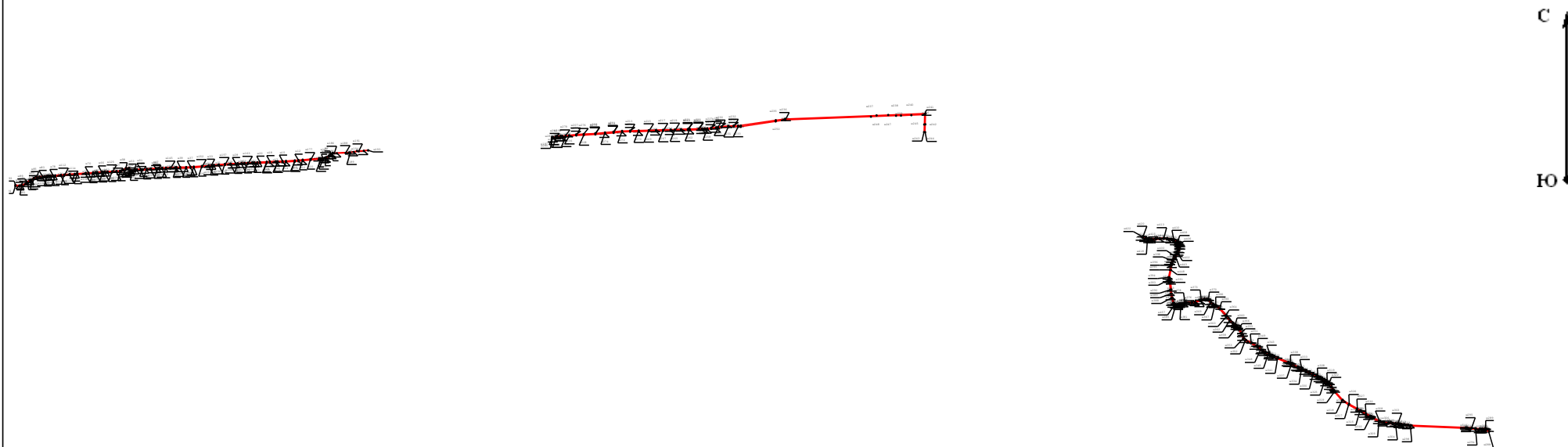
-  - Проектируемая граница публичного сервитута
-  нб - Образующая точка, сведения о которой позволяют однозначно определить ее местоположение
-  90:24:060101 - Номер кадастрового квартала
-  - Граница кадастрового квартала
-  - Земельный участок, сведения о котором содержатся в ЕГРН

## КАРТА (ПЛАН)

Публичный сервитут для размещения подземной кабельной линии связи


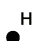
(наименование объекта землеустройства)

## План границ объекта землеустройства



Масштаб 1:21 000

## Используемые условные знаки и обозначения:

-  - Проектируемая граница публичного сервитута
-  - Образующая точка, сведения о которой позволяют однозначно определить ее местоположение

Подпись \_\_\_\_\_ Дата « 7 » октября 20 24 г.

Место для оттиска печати лица, составившего карту (план) объекта землеустройства

Прішито и пронумеровано  
— 23 — листа (ов)

Колосенко В. В.

(подпись)

*В. В. Колосенко*

2024 г.



000 15:1 Виталий

Відомості про підписаного та місце його роботи:

Колосенко Виталий Валентинович

1 42 05

авдієтво "Г" в м. Київ

